

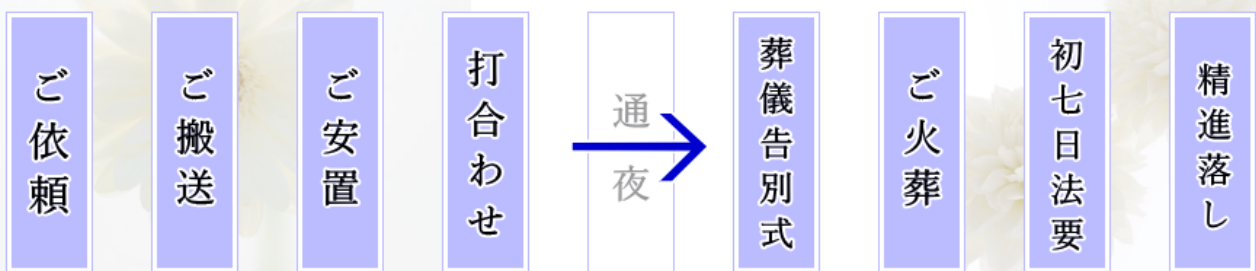
お葬式をもっとシンプルに



## 戸田葬祭場で行う 一日葬プランのご案内

通夜は行わず告別式のみを一日で執り行うプランです

### 一日葬プランの流れ（仏式の場合）



### プランの説明

- ① 戸田葬祭場の火葬料や 4F 式場費、お料理も料金に含まれています。
- ② 人数（料理の数）によって料金が増減します。ご希望通りに調整します。※会食無しも可
- ③ 会員登録は不要です。どなたでもご利用頂けます。
- ④ ご不明な点は昼夜を問わずお電話でお問合せください。

家族葬より費用を抑えた  
直葬よりしっかりお別れできる  
新しい葬儀形式です

1 日葬ガイドは  
フェイスセレモニーが  
運営する  
1 日葬専門サイトです



この資料を印刷してお手元にお持ち下されば万一の際に安心です

フリーダイヤル 0120-85-1194 365 日 24 時間



戸田葬祭場の総合案内サイト



もしもの時のご依頼方法

戸田葬祭場 で行う **一日葬 10名様プラン**（ご親族 10名 会葬者 0名を想定）



一日葬 花祭壇（一段ピンク系）の場合 合計 **617,900** 円 税込

※ブルー系の花祭壇も差額なくお選び頂けます

プラン料金に下記項目が全て含まれます 人数の超過が無ければ追加料金はありません



告別式お膳 10名



布張りお棺



寝台車



式場費



火葬料



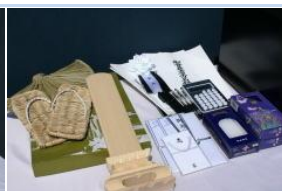
骨壺



自宅用仏具



ご遺骨用祭壇



消耗品類



カラー遺影写真

こちらもセット料金に含みます（宗教形式に合わせてご用意致します）

**※対応人数 20名まで**

ドライアイス3回分、白木位牌、白装束、司会進行、人件費、死亡届代行、受付用具など

- 戸田葬祭場の式場費（4F）、火葬料、車両費、お料理など全て含んだ総額プランです。
- お飲み物代、供花、寸志、お布施は実費となります。（喪家によって金額が異なる為）
- 仏式限定のプランです。神式、創価学会友人葬、キリスト教などの場合はお問合せ下さい。

フリーダイヤル **0120-85-1194** 365日 24時間



## 一日葬はこの様なお考えの方に選ばれています

- ✓ 直葬だけでは寂しい もっとゆっくりお別れをしたい
- ✓ 費用は抑えたいが簡素すぎるのは可哀想
- ✓ 遠方の親戚に泊りがけで来てもらうのは申し訳ない



従来の葬儀形式にとらわれない新しい葬儀スタイルです。通夜は行いません。ご火葬前、親しい方々にお集まり頂き告別式のみを行います。ご火葬のみのご葬儀は、ゆっくりとお別れをする時間がないのでさみしいとの理由から、一日葬をお選びになる方が多くなっています。大がかりな準備は不要なので、限られた時間は大切な方とのお別れにお使い頂けます。

## 一日葬プラン 花祭壇カタログ



ブルー系 2段（正面から）



ブルー系 2段（斜めから）



ピンク系 1段（正面から）



ピンク系 1段（斜めから）

ブルー系の1段、ピンク系の2段タイプもございます  
いずれのタイプも差額なくお選び頂けます

日本一 低価格で  
日本一 充実内容の  
葬儀社を目指しています

お葬式をもっとわかりやすく



フェイスセレモニー



商号	株式会社 フェイス
総合受付	<b>0120-85-1194</b> 24時間365日受付フリーダイヤル info@faith-ceremony.co.jp
本社	〒123-0864 東京都足立区鹿浜一丁目20番25号 TEL 03-5837-0390 (代) FAX 03-5837-0391
営業所	<input type="checkbox"/> 城西営業所 東京都新宿区西新宿7-7-24-9F <input type="checkbox"/> 城南営業所 東京都大田区南馬込5-41-1 <input type="checkbox"/> 城東営業所 東京都台東区根岸4-17-13 <input type="checkbox"/> 城北営業所 東京都足立区鹿浜1-20-20 <input type="checkbox"/> 松戸営業所 千葉県松戸市古ヶ崎192-6 <input type="checkbox"/> 柏 営業所 千葉県柏市高柳1643-19 <input type="checkbox"/> 埼玉営業所 埼玉県さいたま市南区别所5-15-2
代表者	代表取締役 小泉輝雄 厚生労働省認定一級葬祭ディレクター

## わかりやすい定額料金制

斎場費用も含んだ

『お葬式が行える』結論の総額表示です

## 葬祭ディレクターが完全サポート

厚生労働省認定の技能審査をクリアした

知識と経験、思いやりのあるスタッフがお手伝い

## 会員登録は必要なし

入会金や積み立ては不要

初めてのお電話が『お葬式の依頼』でも  
すべてのプランをご利用頂けます





## 一日葬のご依頼方法

まずはフリーダイヤルへお電話ください

 **0120-85-1194**

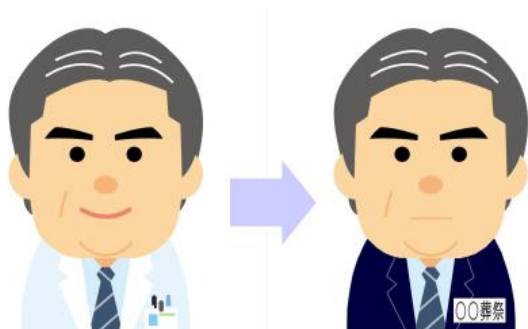
24時間365日対応 一級葬祭ディレクター在籍

病院、警察、介護施設等であれば  
昼夜を問わず寝台車でお迎えに参ります。  
ご自宅でのご逝去であれば至急ご自宅へ伺います。



## ご依頼時に下記をお尋ねします

① ご対象者様の情報	氏名
	住所 TEL
② ご依頼者様の情報	氏名 ご対象者様とのご関係
	住所 TEL
③ ご不幸が生じた場所	施設名 住所
④ お体のお帰り先	自宅 ・ お預り施設 ・ その他指定場所（ ）
⑤ お葬式を行う場所	斎場名（ ）※お決まりであれば



病院や警察で紹介された葬儀社は  
断っても問題ありません。

病院や施設、警察署には提携している葬儀社があります。  
霊安室の管理を請け負う代わりにご家族への営業活動を  
許可されている様です。霊安室で白衣姿の係員はその葬儀  
社スタッフであることがありますのでご注意ください。  
もしもの際は「葬儀社は決まっています。」とお断り頂き  
当社フリーダイヤルまでご連絡ください。

# もしもの時の流れ

## ① ご依頼

病院や施設にいらっしゃる場合、自宅で看取られ掛かりつけの医師がいる場合、いずれのケースでも医師の死亡確認がされた段階で、昼夜を問わずフリーダイヤルへお電話ください。外出先やご自宅などで突然のご逝去の場合は、警察の指示に従いながら当社へご連絡ください。



## ② お迎え

病院、警察、介護施設など、いずれの場所でも24時間365日いつでも寝台車でお迎えに参ります。地方の病院でもご相談ください。ご自宅や、斎場の霊安室など、ご希望を伺いながら搬送、ご安置を行います。

## ③ 打ち合わせ

葬儀を行う場所、宗教形式、規模、ご予算などご希望を伺いながら葬儀の打合せをさせていただきます。通常この段階で正確な日程が決まります。※死亡診断書、認印、ご遺影用の原稿（データ可）をご用意頂けると打合せがスムーズに進行します。



## ④ 当日

会葬者への対応、葬儀のマナーに関する事など、ご心配も多々あること存じます。弊社スタッフがアドバイスさせて頂きながら、責任を持ってお手伝いさせていただきますのでご安心ください。

フェイスセレモニー

24時間365日 0120-85-1194

## ～アフターサービスのご案内～



### ① お香典返し

- ☐ お選びの商品から 5%～20%OFF
- ☐ 挨拶状印刷サービス
- ☐ 喪中ハガキ印刷サービス
- ☐ 人気のカタログチョイスもございます

※挨拶状・喪中はがきの印刷は、お香典返しをご依頼いただいた場合のみの特典です



### ② お位牌，お仏壇

- ☐ お仏壇 5～20%OFF
- ☐ お位牌 記名料分お値引き
- ☐ ショールームで実際の商品をご覧頂けます
- ☐ 洋室向きの現代風仏壇もございます



### ③ お墓，納骨堂，海洋散骨

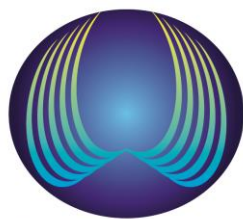
- ☐ 霊園，寺院墓地，納骨堂のご案内
- ☐ ご案内可能な墓所は，首都圏 80 ヶ所以上
- ☐ 都立霊園のお申し込みもご相談ください
- ☐ 海への散骨のご案内もしております



### ④ 税務相談

- ☐ 初回ご相談無料
- ☐ 税理士に相続の事などご相談頂けます

東京都・埼玉県・千葉県の  
斎場検索サイト

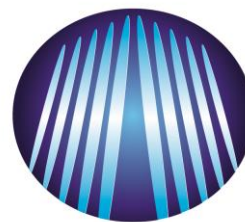


**公共斎場ガイド**

[kokyo-saijo.com](http://kokyo-saijo.com)



小規模なお葬式に特化した  
家族葬の専門サイト



**家族葬ガイド**

[kazokusou-saijyou.com](http://kazokusou-saijyou.com)



最もシンプルなお葬式  
直葬の専門サイト



**火葬場ガイド**

[kasou-ba.com](http://kasou-ba.com)



通夜は行わず告別式のみ  
一日葬の専門サイト



**一日葬ガイド**

[ichinichi-sougi.com](http://ichinichi-sougi.com)



お葬式をもっとわかりやすく



**フェイスセレモニー**

[faith-ceremony.co.jp](http://faith-ceremony.co.jp)

